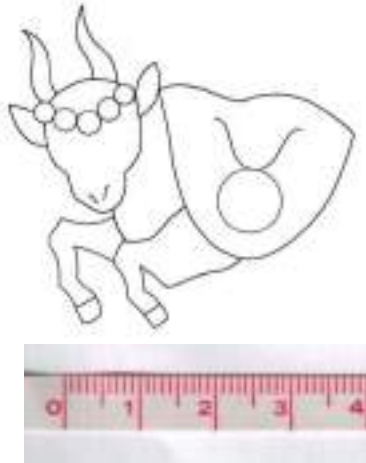


# HIYORI'S EMBROIDERY

【写す図案(原寸大)】



【材料】

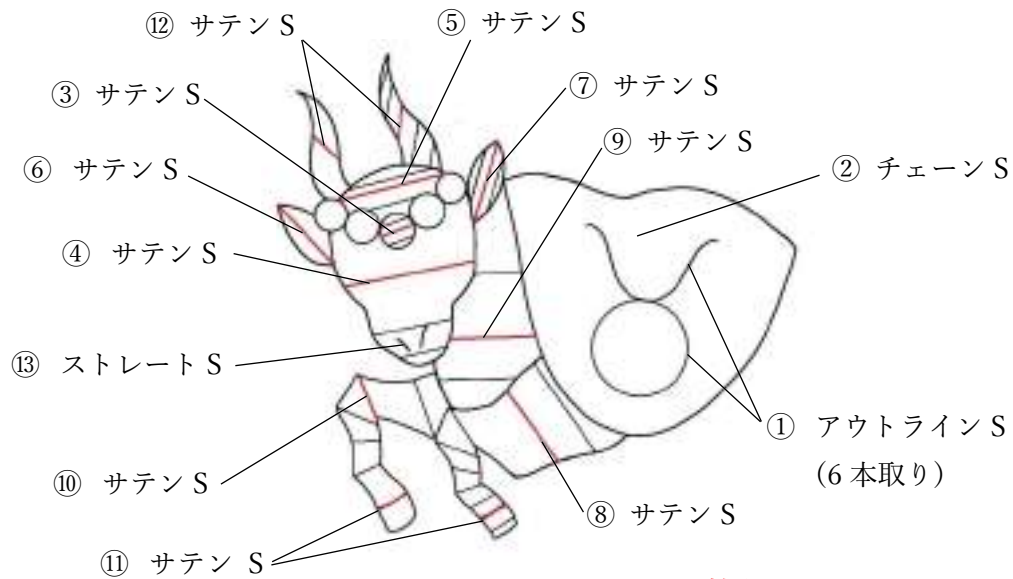
コスモ 25 番刺繍糸: 110 番(白)、523 番(青)、1000 番(ベージュ)、2008 番(黄)、2037 番(茶)

【刺し方】

指定以外すべて 2 本取り

数字の順番に刺してください。赤い線はサテンステッチの刺し始めの目安です。

S: ステッチの略



※拡大図

(写す図案ではありません。)